

■ 배경지식 쌓기

teddy bear에 대해 알아보기

■ 소리 듣기

라임 듣기

■ 빈출 단어

my, too

■ 주요 단어

모양, 느낌을 나타내는 단어

■ 내용 이해

주인공과 나 비교하기

■ 쓰기

등장 인물의 대사 유추하여 쓰기

Where's My Teddy?



아이들에게 친숙한 teddy bear를 소재로 하여 조그만 teddy와 커다란 진짜 bear가 함께 등장하여 스토리가 극적으로 전개됩니다. 으스스한 배경과 커다란 꿈의 등장으로 이야기에 긴장감을 더하고 놀라운 반전은 아이들에게 웃음과 재미를 선사합니다. Eddy의 짤막한 대사들은 쉽게 이해할 수 있고 Eddy, Teddy, Freddy와 같은 라임이 등장하여 영어의 리듬감을 느낄 수 있습니다.

1차시 Introduce the Book

Teacher's Tip

teddy bear를 준비하여 모사해보세요.

■ 배경지식 쌓기

■ teddy bear에 대해 이야기해봅니다.

준비물 teddy bear

teddy bear를 보며 이야기합니다.

- Look! I have a teddy bear. Do you have your own teddy bear?
Can you tell me about your teddy?
My teddy is big. What about your teddy? Is your teddy big or little?
My teddy is blue. What color is your teddy?
My teddy's name is Weddy. What is your teddy's name?
What are the differences between a teddy bear and a real bear?

■ 그림 읽기 & 책 읽기

■ 그림을 보면서 내용을 예측합니다.

(표지)

- Look at the cover. We see a big bear. Can you see what the bear has? It's a teddy bear.
The bear is running away. What happen to the bear?
The title of this book is **Where's my teddy?**

(Eddy가 숲 속으로 들어가는 장면)

- We see many trees. Do you know what place this is?
Right, it's a forest. And what do you see?
I see a little boy and he is walking into the forest alone.
Why is this little boy walking into the forest?

■ 등장 인물의 대사를 실감나게 읽어보세요.

Teacher's Tip

그림 읽기를 할 때는 결론 바로 전 페이지(곰과 Eddy가 만나는 장면)까지만 하고 후에 일어날 일을 추측해보세요. 다양한 생각들을 이야기 나눈 후에 그림으로 그려보세요.

■ 소리 듣기

■ 라임을 듣습니다.

시를 읽고 라임을 듣습니다.

- Listen and find out the rhyming words.

Teddy bear, teddy bear, turn around,
Teddy bear, teddy bear, touch the ground,
Teddy bear, teddy bear, turn up the light,
Teddy bear, teddy bear, say good night.

노래를 부르고 라임 단어를 확인합니다.

책을 다시 한 번 읽으며 라임을 찾습니다.

- Which word rhymes with teddy? Freddy.
- Teddy, Freddy. These two words rhyme.

<Rhyming words>

somewhere, there / until, still / surprise, size / said, bed / already, teddy
/ huddle, cuddle

Teacher's Tip

아래 시를 리듬감 있게 읽어보세요.
Have you ever seen my teddy?
My teddy, my teddy.
Have you ever seen my teddy?
His name is Freddy.
My name is Eddy.
My teddy is Freddy.
Have you ever seen my teddy?
His name is Freddy.

2차시 Language Art

Teacher's Tip

아래의 문장을 칠판에 쓰고 빈칸에 알맞은 빈출 단어를 넣어 문장을 완성합니다. 완성한 문장을 읽어봅니다.

- This is _____ chair.
- This chair is _____ small.

Teacher's Tip

각 단어의 뜻을 유추할 수 있는 상황이 그려진 사진이나 그림을 보면서 뜻을 알 수 있도록 합니다. 괴물, 캄캄한 밤이 있는 그림을 보며 horrible의 뜻을 유추하고 작은 것과 큰 것이 있는 그림 카드를 보며 big과 small의 의미를 유추합니다.

빈출 단어

■ 빈출 단어 my, too를 익힙니다.

준비물 단어 카드(my, too), 알파벳 카드(m, y, t, o, o)

단어 카드를 여러 번 읽고 알파벳 카드로 단어를 만들며 빈출 단어를 익힙니다.

칠판에 문장을 쓰고 읽으며 빈출 단어를 찾아 표시합니다.

- I feed **my** pet.
- I make **my** bed.
- This pencil is **too** small.

주요 단어

■ 모양이나 느낌을 나타내는 단어를 배웁니다.

준비물 그림 카드(big, small, dark, snugly, gigantic, horrible)

그림 카드를 보고 읽으며 단어의 의미를 유추합니다. 각각의 단어를 의미를 표현하며 읽습니다. (big은 크게 읽어주고 small은 작게 읽어주고 horrible은 낮은 목소리로 겁먹은 표정으로 읽어줍니다.)

(gigantic)

- Wow! This ship is gigantic.

Gigantic means very big. Can you tell me what else might be gigantic?

(horrible)

- Where is this? It is a dark wood. Eddy is horrified in the dark wood. Do you know what horrible means?

Horrible means scary and you don't like it at all.

3차시 Comprehension

■ 내용 이해

■ 주인공(Eddy)과 나를 비교해봅니다.

책의 주인공인 Eddy가 무엇을 잃어버렸고 어디서 그 물건을 찾았는지 확인하고 나의 경험(소중한 것을 잃어버리고 찾았던 경험)을 비교하여 이야기하고 표를 이용하여 정리해봅니다.

- What did Eddy lose? He lost his teddy bear.

Where did he find his teddy bear? He found it in the forest.

Have you ever lost your precious?

Where did you find it?

Teacher's Tip

이야기에 나온 곰과 진짜(real) 곰을 비교해서 이야기해보세요.

- Does a real bear live in the forest?
- Does a real bear sleep in the bed?
- Does a real bear sleep with a teddy bear?

■ 쓰기

■ 등장 인물의 대사를 유추하여 써봅니다.

Eddy와 곰이 했던 대화를 스케치북 등에 써서 준비합니다. 두 주인공의 모습을 칠판에 그리고 그 옆에 말풍선을 크게 그립니다. 스케치북에 쓴 대화를 알맞은 주인공의 말풍선에 붙이고 읽어봅니다.

책에서 나왔던 대화를 다 붙인 후에는 두 주인공의 다른 대화를 유추하여 써봅니다.

Teacher's Tip

나만의 Teddy bear를 만들어봅니다. 스케치북에 곰을 그리고 Teddy와 라임이 되는 단어로 이름을 지어 줍니다. 색칠하여 완성합니다.

(Beddy, Feddy, Heddy, Jeddy, Meddy, Peddy, Seddy, Weddy...)

Give the teddy a name that rhymes with teddy.
Then color it.



I have a teddy.

Its name is _____.

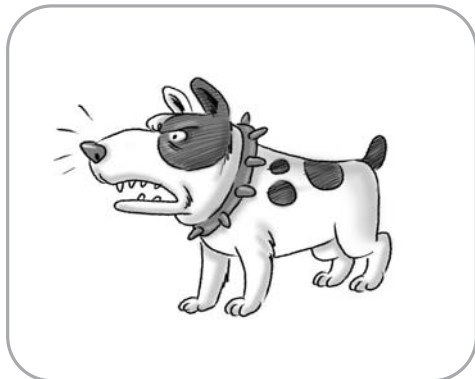
Its color is _____.

Activity 2

Place the correct word in the box.



Empty rectangular box for word placement.



Empty rectangular box for word placement.



horrible

snuggly

Activity 3

Imagine what each character might be saying and fill in the speech bubble.

